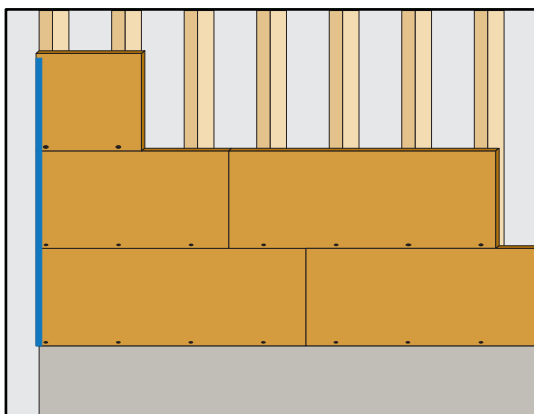


Mise en œuvre ISOROOF-NATUR KN

Domaine d'application: pare-pluie pour façade ventilée

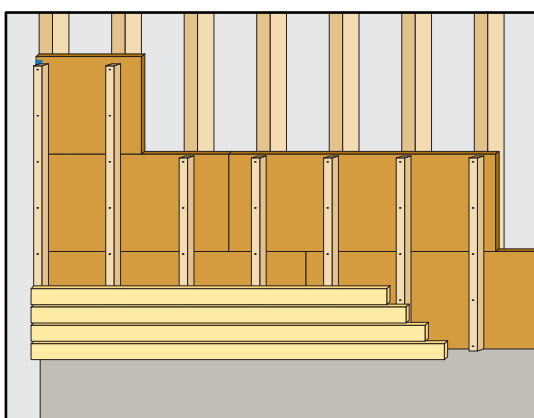
1.

Les panneaux pare-pluie ISOROOF-NATUR se posent indépendamment des structures avec la languette vers le haut de la façade. Il se fixe au moyen de clous à large tête dans la partie inférieure du panneau, afin de faciliter la pose du panneau supérieur.



2.

Lors de la pose d'un bardage ventilé non-ajouré, il n'est pas obligatoire de coller les joints des panneaux horizontaux et verticaux. Par contre lors de la pose d'un bardage ventilé ajouré ceux-ci seront collés avec la colle Pavatex (PU) résistante à l'eau afin d'en garantir l'étanchéité.



3.

Les angles de la construction, les raccords avec les menuiseries ou tous autres éléments traversant la façade seront étanchés au moyen d'un ruban adhésif résistant à l'eau, ils doivent être exécutés immédiatement après la pose des panneaux.

4.

Veillez à ne pas quitter le chantier sans au préalable avoir fixé les contre-lattes avec des vis ou des clous jusque dans la structure. Les panneaux ISOROOF-NATUR sont garantis 3 mois sans la pose du bardage. Il n'est pas nécessaire de poser un taquet d'étanchéité entre la contre-latte et le panneau ISOROOF-NATUR.

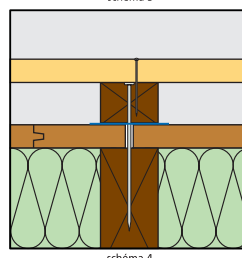
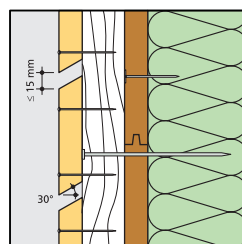
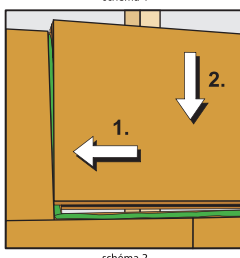
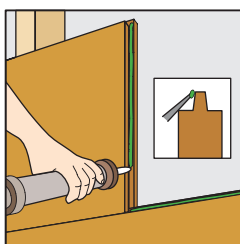
Etanchéité des joints des panneaux pare-pluie ISOROOF-NATUR KN

Quantité de colle Pavatex (PU) par m² de panneaux ISOROOF-NATUR KN 18 - 22 - 35 - 52 mm = ~ 25 - 30 g/m²

La colle Pavatex (PU) résistante à l'eau doit être appliquée sur la face supérieure de la languette du panneau selon le schéma 1, celle-ci sera exempt de poussière.

Les prescriptions des fabricants de colle et de ruban adhésif doivent être observées impérativement.

Après l'application de la colle Pavatex sur la languette du panneau déjà posé, le panneau suivant sera mis en place le plus précisément possible de sa position finale et ensuite sera ajusté selon le schéma 2.



Pour les bardage ajourés, il est obligatoire de coller les joints horizontaux et verticaux des panneaux ISOROOF-NATUR. Les ajoures du bardage ne dépassent pas 15 mm avec un angle vers le bas de 30° (schéma 3). Pour des ajoures plus importants, il y a lieu d'étudier le détail.

Des joints de dilatation doivent être exécutés dans les cas où la longueur de la façade dépasse 15 m. Il suffit de poser les panneaux ISOROOF-NATUR sur toute la surface de la façade et de créer ensuite au moyen d'une scie circulaire, une coupe ~ 3 mm sur une des structures et ensuite l'étancher avec un ruban adhésif résistant à l'eau (schéma 4).

Distribué par :

Matériaux Bâtir Eco (MBE)

ZAC du Perget
Av André Marie Ampère
31770 Colomiers
Tél: 05.67.16.15.40
www.mbetoulouse.fr

PAVATEX FRANCE SARL

N° Azur 0 810 79 95 30

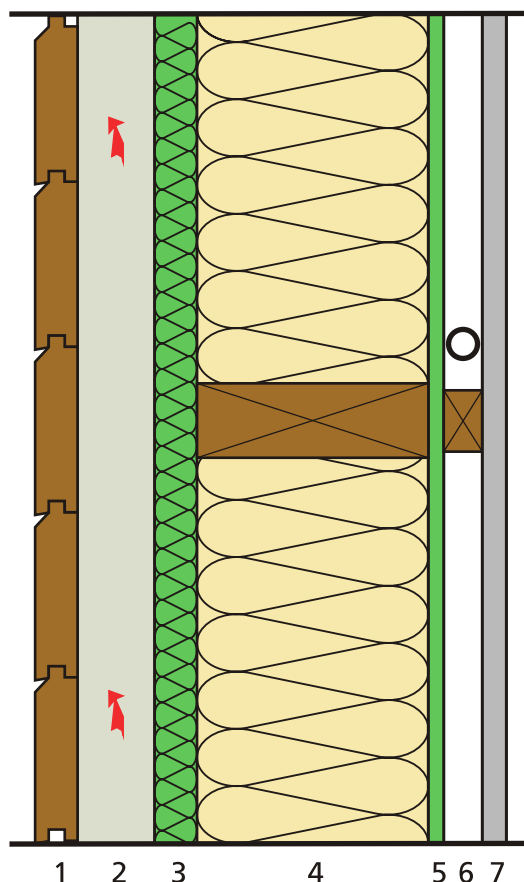
Coût d'un appel local

www.pavatex.fr

pavatex®

Panneaux suisses de fibres de bois.
Matériaux de la nature.

Caractéristiques constructives



- 1 Bardage ventilé en lames de bois
- 2 Contre-latte ≥ 40 mm formant la ventilation
- 3 ISOROOF-NATUR KN (pare-pluie rigide et isolant)
- 4 Structure bois + Isolation minérale 120 mm
- 5 PAVAPLAN 3F 8 mm (panneau de contreventement)
- 6 Vide technique (passage de gaine)
- 7 Revêtement intérieur (volige - plâtre - etc...)

La fixation des contre-lattes se fait au moyen de vis ou de clous au travers du pare-pluie ISOROOF-NATUR. Il n'y a pas lieu de mettre de taquet d'étanchéité entre les contre-lattes et le pare-pluie

Important:

La ventilation formée par les contre-lattes doit obligatoirement être ouverte en partie basse et en partie haute de la façade, elle sera protégée par une grille anti-insectes ou anti-rongeurs. Elle permet d'éliminer la vapeur d'eau migrante au travers de la construction respirante.

Caractéristiques de la construction					
ISOROOF-NATUR KN	[mm]	18	22	35	52
Structure bois + isolation minérale	[mm]	120	120	120	120
Valeur R	[m ² K/W]	3.44	3.57	3.84	4.16
Temps de déphasage	[h]	~ 2.3	~ 2.7	~ 3.7	~ 5.2
Indice d'affaiblissement pondéré Rw	[dB]	~ 44	~ 45	~ 46	~ 46

Mise en oeuvre:

- Le pare-pluie ISOROOF-NATUR se pose directement sur les ossatures.
- La fixation provisoire se fait au moyen de clous à large tête, dans la partie inférieure du panneau.
- La fixation définitive se fait par la fixation de la contre-latte au moyen de vis ou de clous au travers du pare-pluie ISOROOF-NATUR, jusque dans la structure.
- Il n'est pas nécessaire de poser des taquets d'étanchéité entre les contre-lattes et le pare-pluie ISOROOF-NATUR.
- Etancher les angles et les éléments traversants (poutraison, etc...) avec un ruban adhésif résistant à l'eau.
- Le panneau de contreventement PAVAPLAN 3F se pose directement sur l'ossature, du côté intérieur de celle-ci.
- La fixation du PAVAPLAN 3F se fait au moyen de vis, de clous ou d'agrafes selon le schéma (fiche de pose PAVAPLAN 3F).
- Dans la situation présentée ci-dessus, le panneau PAVAPLAN 3F fait office de régulateur de diffusion de vapeur, pour autant que l'on étanche les joints entre les panneaux et avec les autres éléments de la construction, avec un ruban adhésif approprié.

Distribué par :

Matériaux Bâtir Eco (MBE)

ZAC du Perget
Av André Marie Ampère
31770 Colomiers
Tél: 05.67.16.15.40
www.mbetoulouse.fr

PAVATEX FRANCE SARL

N°Azur 0 810 79 95 30
Coût d'un appel local

www.pavatex.fr

pavatex®

Panneaux suisses de fibres de bois.
Matériaux de la nature.