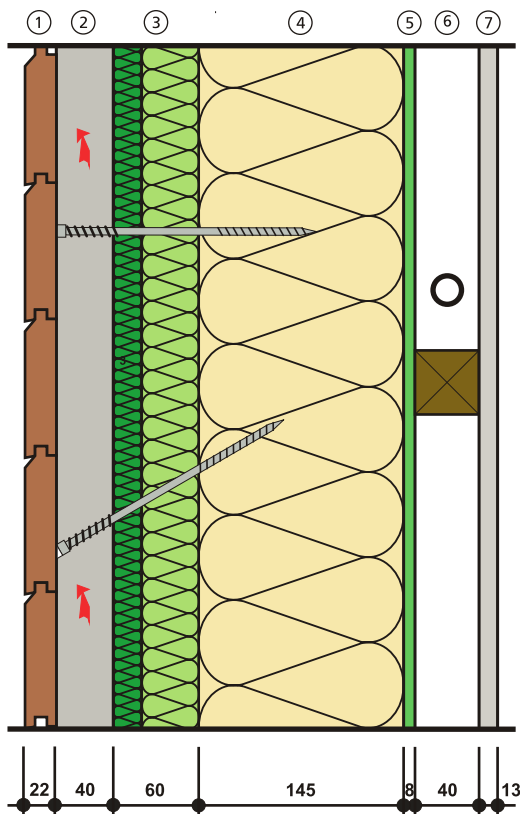


Façade ossature en bois, avec bardage ventilé et complément d'isolation PAVATHERM-PLUS⁺



- 1 Bardage extérieur ventilé (bois - fibro-ciment - etc...)
- 2 Contre-latte 40 mm formant la ventilation
- 3 PAVATHERM-PLUS⁺ (pare-pluie et isolant combinés) 60 - 80 - 100 - 120 mm
- 4 Isolant laine de verre 30 kg/m³ entre structure 60 x 145 mm, entre-axe de 600 mm
- 5 PAVAPLAN 3F 8 mm (panneau de contreventement)
- 6 Vide technique 45 mm (passage de gaine)
- 7 Revêtement intérieur (BA 13 mm)

Important:

La ventilation formée par les contre-lattes doit obligatoirement être ouverte en partie basse et en partie haute de la façade et sera protégée des insectes et des rongeurs par une grille.

Elle permet d'éliminer la vapeur d'eau migrante au travers de la construction respirante.

Caractéristiques de la construction

Epaisseur du complément d'isolation PAVATHERM-PLUS ⁺	[mm]	60	80	100	120
Valeur R	[m ² K/W]	5.00	5.26	5.88	6.25
Temps de déphasage	[h]	~ 5.3	~ 6.8	~ 8.2	~ 9.6
Indice d'affaiblissement pondéré Rw	[dB]	~ 46	~ 47	~ 48	~ 49

Mise en oeuvre:

- Les panneaux PAVATHERM-PLUS⁺ se posent directement sur les ossatures, il n'est pas nécessaire de coller les joints.
- La fixation provisoire des panneaux PAVATHERM-PLUS⁺ sur l'ossature en bois se fait au moyen de vis ou de clous.
- La fixation définitive des panneaux PAVATHERM-PLUS⁺ se fait par les contre-lattes, celles-ci sont fixées au moyen de vis à double filetage au travers du panneau PAVATHERM-PLUS⁺, jusque dans la structure.
- Le nombre de fixation est à déterminer selon la hauteur de la façade et du poids du bardage, pour des reprises de charge importantes, il y a lieu d'étudier le détail de bas de façade afin de fixer les contre-lattes fortement à cet endroit ou de poser les vis à double filetage, une horizontale et une à 30° afin de créer une triangulation permettant de supporter des charges plus importantes.
- Il n'y a pas lieu de poser des taquets d'étanchéité entre les contre-lattes et le panneau PAVATHERM-PLUS⁺.
- Etancher les angles, les éléments traversants (poutraison, etc...) et les raccords aux menuiseries avec le ruban adhésif PAVATAPE, résistant à l'eau.
- Le panneau de contreventement PAVAPLAN 3F se pose directement sur l'ossature, du côté intérieur de celle-ci.
- La fixation du PAVAPLAN 3F se fait au moyen de vis, de clous ou d'agrafes selon le schéma (fiche de pose PAVAPLAN 3F).
- Dans la situation présentée ci-dessus, le panneau PAVAPLAN 3F fait office de régulateur de diffusion de vapeur, pour autant que l'on étanche les joints entre les panneaux avec un ruban adhésif approprié.

Distribué par :

Matériaux Bâtir Eco (MBE)

ZAC du Perget
Av André Marie Ampère
31770 Colomiers
Tél: 05.67.16.15.40
www.mbetoulouse.fr

PAVATEX FRANCE SARL

► N°Azur 0 810 79 95 30
Coût d'un appel local

www.pavatex.fr



Panneaux suisses de fibres de bois.
Matériaux de la nature.