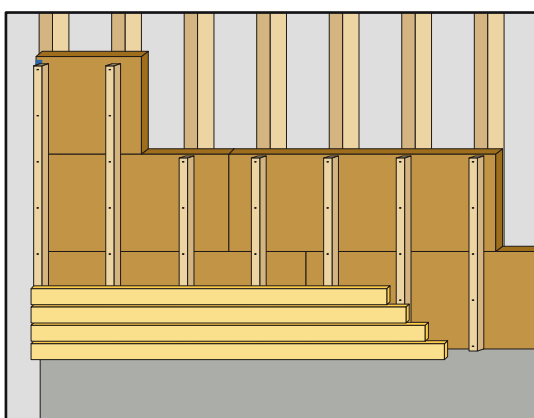


Mise en œuvre: PAVATHERM-PLUS⁺

1. Les panneaux isolants et pare-pluie combinés PAVATHERM-PLUS⁺ se posent indépendamment des structures avec la languette vers le haut de la façade. Il se fixent au moyen de clous à large tête dans la partie inférieure du panneau, afin de faciliter la pose du panneau supérieur.



2. Lors de la pose d'un bardage ventilé non-ajouré, il n'est pas obligatoire de coller les joints des panneaux horizontaux et verticaux. Par contre lors de la pose d'un bardage ventilé ajouré ceux-ci seront collés avec la colle Pavatex (PU) résistante à l'eau afin d'en garantir l'étanchéité.



3. Les angles de la construction, les raccords avec les menuiseries ou tous autres éléments traversant la façade seront étanchés au moyen du ruban adhésif PAVATAPE, résistant à l'eau, ils doivent être exécutés immédiatement après la pose des panneaux.

4. Veillez à ne pas quitter le chantier sans au préalable avoir fixé les contre-lattes avec des vis ou des clous jusque dans la structure. Les panneaux PAVATHERM-PLUS⁺ sont garantis 3 mois sans la pose du bardage. Il n'est pas nécessaire de poser un taquet d'étanchéité entre la contre-latte et le panneau PAVATHERM-PLUS⁺.

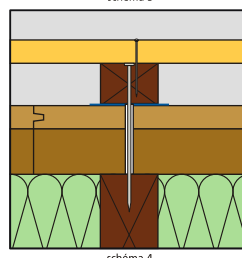
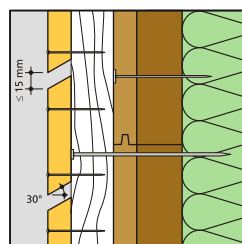
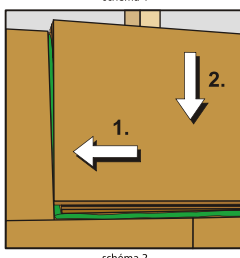
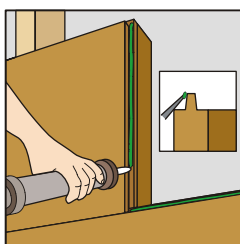
Etanchéité des joints des panneaux isolant et pare-pluie combinés PAVATHERM-PLUS⁺

Quantité de colle Pavatex (PU) par m² de panneaux PAVATHERM-PLUS⁺ 60 - 80 - 100 - 120 mm = ~ 30 - 35 g/m²

La colle Pavatex (PU) résistante à l'eau doit être appliquée sur la face supérieure de la languette du panneau selon le schéma 1, celle-ci sera exempt de poussière.

Les prescriptions des fabricants de colle et de ruban adhésif doivent être observées impérativement.

Après l'application de la colle Pavatex sur la languette du panneau déjà posé, le panneau suivant sera mis en place le plus précisément possible de sa position finale et ensuite sera ajusté selon le schéma 2.



Pour les bardage ajourés, il est obligatoire de coller les joints horizontaux et verticaux des panneaux PAVATHERM-PLUS⁺. Les ajoures du bardage ne dépasseront pas 15 mm avec un angle vers le bas de 30° (schéma 3). Pour des ajoures plus importants, il y a lieu d'étudier le détail.

Des joints de dilatation doivent être exécutés dans les cas où la longueur de la façade dépasse 15 m. Il suffit de poser les panneaux PAVATHERM-PLUS⁺ sur toute la surface de la façade et de créer ensuite au moyen d'une scie circulaire, une coupe ~ 3 mm sur une des structures et ensuite l'étancher avec le ruban adhésif PAVATAPE, résistant à l'eau (schéma 4).

Distribué par :

Matériaux Bâtir Eco (MBE)

ZAC du Perget
Av André Marie Ampère
31770 Colomiers
Tél: 05.67.16.15.40
www.mbetoulouse.fr

PAVATEX FRANCE SARL

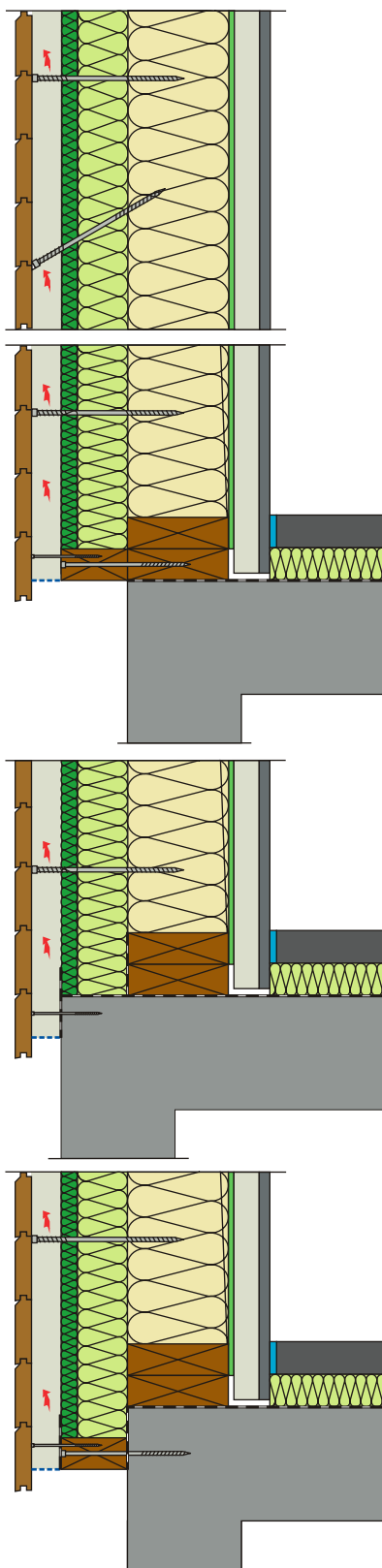
N°Azur 0 810 79 95 30
Coût d'un appel local

www.pavatex.fr

pavatex®

Panneaux suisses de fibres de bois.
Matériaux de la nature.

Détails constructifs



Mise en oeuvre:

- Les panneaux PAVATHERM-PLUS⁺ se posent directement contre l'ossature bois ou le panneau de contreventement lorsque celui-ci est posé du côté extérieur de la structure, sans lame d'air.
- La fixation des panneaux PAVATHERM-PLUS⁺ se fait provisoirement au moyen de clous à large tête, sur la partie inférieure du panneau.
- La fixation définitive des panneaux PAVATHERM-PLUS⁺ se fait par les contre-lattes au moyen de vis à double filetages, au travers du panneau PAVATHERM-PLUS⁺ et éventuellement du panneau de contreventement, jusque dans la structure.
- Le nombre de fixation est à déterminer selon la hauteur de la façade et du poids du bardage, pour des reprises de charge importantes, il y a lieu d'étudier:
 - le détail de bas de façade afin de fixer les contre-lattes fortement à cet endroit (détail ci-contre)
 - la nécessité de poser des vis à double filetages, 1 x horizontale et 1 x à 30°, de façon à former une triangulation et ainsi augmenter la résistance à la charge
- La ventilation derrière le bardage, formée par la contre-latte doit obligatoirement être ouverte au bas et au haut de la façade et sera protégée des insectes et des rongeurs par une grille.
- Cette ventilation permet d'éliminer la vapeur d'eau migrante au travers de la construction respirante.
- La hauteur, entre le bardage et le sol fini, doit obligatoirement être ≥ 20 cm.
- une étanchéité contre les remontées d'humidité par capillarité sera posée sous ou derrière l'isolant en fibres de bois.

Distribué par :

Matériaux Bâtir Eco (MBE)

ZAC du Perget
Av André Marie Ampère
31770 Colomiers
Tél: 05.67.16.15.40
www.mbetoulouse.fr

PAVATEX FRANCE SARL

N°Azur 0 810 79 95 30
Coût d'un appel local

www.pavatex.fr

pavatex®

Panneaux suisses de fibres de bois.
Matériaux de la nature.