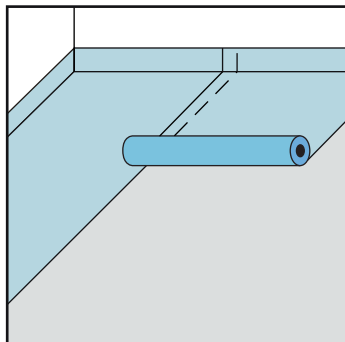


Mise en œuvre: PAVATHERM-PROFIL

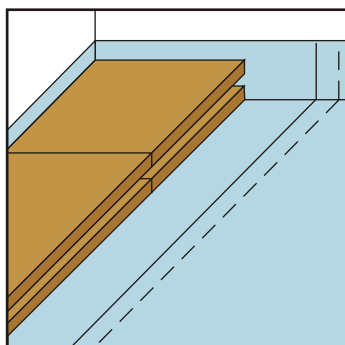
Domaine d'application: support et moyen de fixation pour plancher en lames de bois massif

1. Avant la mise en place des panneaux PAVATHERM-PROFIL, il est nécessaire de:

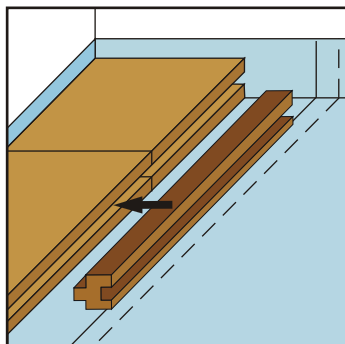
- nettoyer le support et contrôler sa planéité
- examiner la nécessité de poser une étanchéité contre les remontées d'humidité.



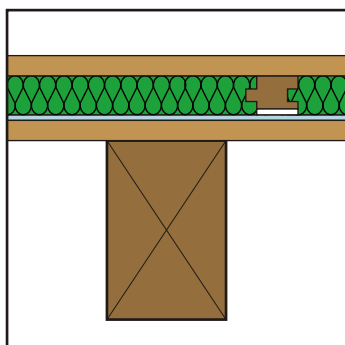
2. Examiner la nécessité Poser la première rangée de panneaux directement contre la paroi. La largeur de celle-ci sera inférieure ou égale à la demi largeur d'un panneau.



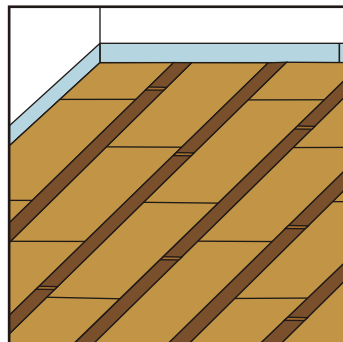
3. Introduire les lattes en bois dans la rainure des panneaux avec un joint de 10 contre la paroi et ensuite 5 mm entre chaque latte.



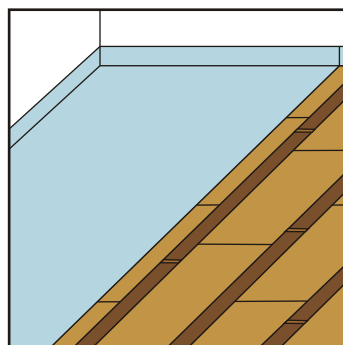
4. Les lattes de bois seront alignées à la surface supérieure des panneaux, afin de pouvoir fixer les lames de plancher.



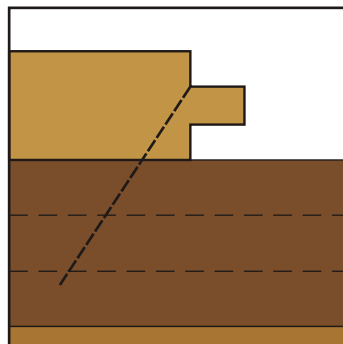
5. Lors de la pose des panneaux PAVATHERM-PROFIL et des lattes de bois, veillez à ne jamais aligner les joints de ceux-ci.



6. Vérifier la nécessité de poser un régulateur ou une barrière de vapeur, avant la pose des lames en bois massif.



7. Fixer les lames de plancher en bois massif sur les lattes de bois avec des vis, clous ou agraffes, sans que ceux-ci ne dépassent la surface inférieure des lattes.



Application

Le support et moyen de fixation pour plancher flottant en lames de bois massif PAVATHERM-PROFIL doivent être posés sur des constructions portantes, sèches et planes. Leur mise en place se fera dans la phase finale de la construction, lorsque le niveau d'humidité de celle-ci sera proche de son niveau d'utilisation.

Les panneaux PAVATHERM-PROFIL doivent être stockés dans un endroit sec et sur un support plane.

Distribué par :

Matériaux Bâtir Eco (MBE)

ZAC du Perget
Av André Marie Ampère
31770 Colomiers

Tél: 05.67.16.15.40
www.mbetoulouse.fr

PAVATEX FRANCE SARL

N°Azur 0 810 79 95 30
Coût d'un appel local

www.pavatex.fr

pavatex®

Panneaux suisses de fibres de bois.
Matériaux de la nature.